

快速指南 手指跟踪 (Fingertracking) & DTrack2



安全建议：

- 切勿使用任何表面已经损坏的部件！
- 切勿使用任何其他非系统提供的电缆！
- 当调制闪光非位于同步组1时手指跟踪 (Fingertracking) 将无法正常工作！

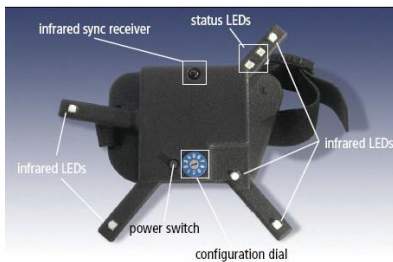
i

套件包括：

- 2个主动式手指目标
- 6个主动式指形套件 (不同尺寸)
- 4个电池组
- 2个电池充电器
- 2个电源充电器 (100-240伏, 50-60赫兹)

1

手指跟踪 (Fingertracking) 系统的手指目标：配置有5个红外发光二极管、两个状态LED、10个开关位置中的配置拨盘、一个同步信号IR接收器和一个手指LED连接器。



配置拨盘用于选择LED亮度和设置中使用的手指数目。

状态指示灯提供以下信息：

绿色LED ...收到同步信号

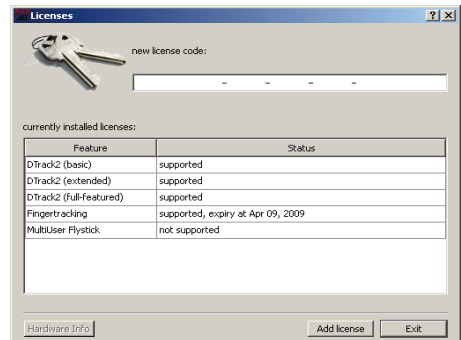
红色LED ...没有同步信号

红色和绿色LED闪烁.....电量过低或有放电现象

2

手指跟踪 (Fingertracking) 许可：

选择“DTrack2”，“许可”。添加许可→手指跟踪 (Fingertracking) 设备的关键所在。如果您没有一个许可证密钥，请点击“硬件信息”键查找Synccard2的序列号。请联系ART。我们将提供与您的Synccard2序列号相一致的一个许可密钥。

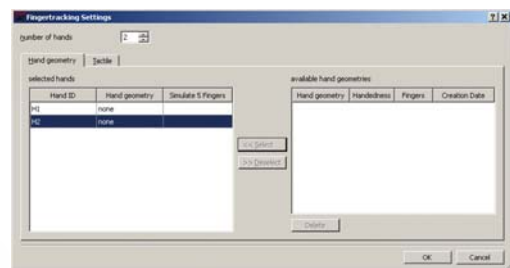


3

相机和手指跟踪 (Fingertracking) 设置：

选择“设置”→“相机”→“所有相机”，激活一个相机的和同步组1调制闪光灯。

选择“设置”→“手指跟踪 (Fingertracking)”



定义所需使用的手数量。

手形选项将保持为“无”，直至您完成手指跟踪 (Fingertracking) 的校准。

按下“确定”键。

相关链接

❖ A.R.T. DTrack2 动作捕捉软件

4

插入电池：

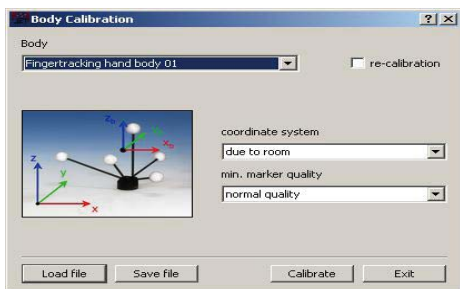
首先滑入电池接触面，然后轻轻将电池放入电池仓内并确保卡合严密。



5

刚体校准：

首先必须进行手部目标的刚体校准（“校准” → “刚体”）。因此，选择刚体名称“手指跟踪手部刚体01”作为第一只手的部目标。



按下“校准”键 → 校准在5秒以内开始。

6

通过将连接器插入手部目标中连接指形套件。



指形套件应用于您的拇指和手指。当使用5个手指AR套件时请遵循以下步骤：



7

手指校准：

选择“校准” → “手指跟踪 (Fingertracking) ”



输入一个手形名称。
选择用手习惯和一种手指组。

校准过程分为两步：

• 第1步：

- 伸出您的手并保持静止
- 使标记能为所有相机看到
- 手指必须拉伸而不仅是伸直
- 拇指必须伸直



• 第2步：

- 手指必须一直保持拉伸而不仅是伸直
- 上下同时轻轻移动您的手指（一起！）直至完成校准过程
- 切勿弯曲手指
- 拇指必须拉伸不得移动



按下“校准”键 → 校准5秒以内开始。
其他手重复以上步骤。

8

手指跟踪 (Fingertracking) 显示：

在DTrack2选择“显示” → “手指跟踪 (Fingertracking) ”，查看手指的测量坐标。

相关链接

A.R.T. DTrack2 动作捕捉软件

9

输出设置：

在DTrack2中选择“设置”→“输出”。您可以选择“本计算机”或输入需要将数据发送至的电脑IP地址。请确保勾选手指跟踪（Fingertracking）数据复选框。否则，数据将不会传输。

按下“开始”键开始测量。

10

显示工具“手指跟踪（Fingertracking）查看器”

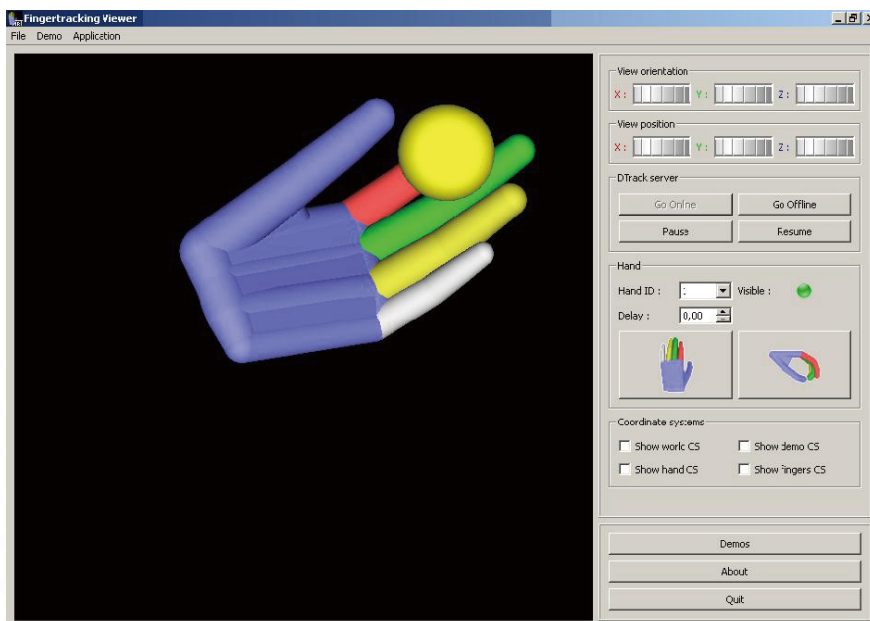
“手指跟踪（Fingertracking）查看器”是显示手和手指位置的一个小图形工具。也可以安装在远程PC上执行手指跟踪（Fingertracking）设置的快速测试。

查看器启动后，点击“联机”按钮，并指定查看器监听的数据端，然后单击“确定”连接查看器至DTrack。

随后选择要显示的手ID。“手ID”设置旁边的指示灯将显示如果该ID被跟踪或未被跟踪（绿色=跟踪，红色=未跟踪）。然后点击一个手形符号查看您所跟踪的手指。

按下“演示”键启动一个处理虚拟对象的小演示，将打开“演示”菜单。您有一部分简单的演示可用，例如，您可以处理一个虚拟球体或立方体。要将虚拟对象插入跟踪卷中，将跟踪的手置于一个方便的位置，然后按下“Grab object”键。

手指跟踪（Fingertracking）查看器仅用于演示和测试目的，只可作为一个2D查看器。



相关链接

🔗 A.R.T. DTrack2 动作捕捉软件

SouVR.com
搜维尔

虚拟现实产品线上超市

3D/VR PRODUCTS ONLINE SUPERMARKET

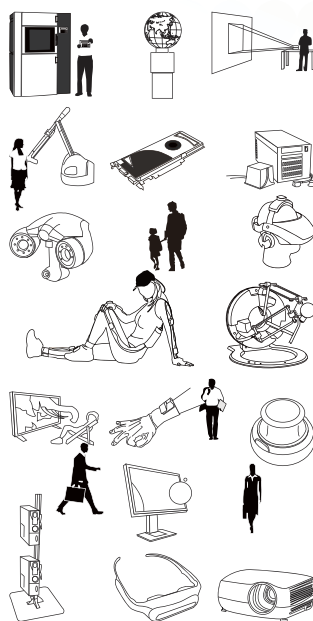
产品全面 | 价格透明 | 服务及时

作为亚洲地区超大虚拟现实、增强现实、视觉仿真软件及硬件产品的首选网络经销商，我们的目标是将SouVR建设成产品全面、价格透明、服务及时的VR产品网上超市。

SouVR的核心团队有着超过十年的VR产品营销和推广经验，已在包括研发、教育、自动化、航空航天、军事、医疗、石油天然气、数字艺术、广播及安全等领域服务过上千客户。

SouVR坚持公开、公正、合理、透明和本土化的服务理念，不断的深入与虚拟现实原厂的合作关系，旨在为大中华区客户提供真实、有效、全面的虚拟现实产品和服务。截止到目前，SouVR共有13个大类，51个小类，共900多个产品，几乎囊括了全球所有的3D/VR产品。在此基础上，SouVR联合欧美虚拟现实原厂举办的“3D/VR产品展示季”活动，让中国客户零距离体验到新鲜、刺激、逼真的虚拟现实产品及技术，并赢得欧美原厂、业内专家和广大客户的一致好评。与此同时，SouVR还推出了《虚拟现实产品大全》，其产品种类、型号、价格等各种数据的对比，一目了然，使客户能够快速、准确的选择所需要的产品。

我们的产品线



- | 3D立体显示器
- | 头戴式显示器
- | 3D输入设备
- | 大型投影系统
- | 动作捕捉
- | 数据手套
- | 力反馈触觉式
- | 3D扫描器
- | 3D打印机
- | VR软件
- | 3D显卡
- | 位置追踪器
- | 眼动仪

联系我们

北京搜维尔国际贸易有限公司

SouVR中国站：<http://www.souvr.com>

SouVR国际站：<http://en.souvr.com>

电话：010-82772136 / 62986566

传真：010-62975695

手机：013910803448 / 13811981522/13811546370/
13720091697/13811548270/13720096040

邮箱：sale@souvr.com

地址：中国·北京市海淀区上地七街1号汇众科技大厦811室 (100085)

欢迎
点击

3D/VR产品展示季：<http://www.souvr.com/exhibition/>

虚拟现实产品大全：<http://www.souvr.com/Soft/Special/catalog/Index.html>

www.souvr.com

SouVR 聚焦中国、立足中国、服务中国