

快速指南 ARTTRACK



安全建议：

切勿使用任何表面已经损坏的部件！

切勿使用任何其他非系统提供的电缆！

请勿从短距离（30厘米）长时（> 30秒）直视镜头！

1

套件包括

每个ARTTRACK 2/3相机系统：

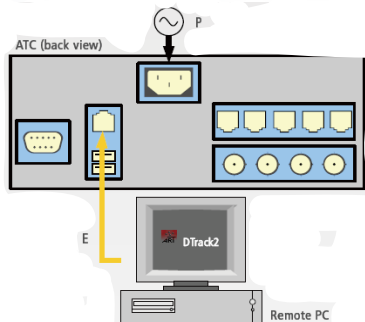
- 1根电源线和电源
- 1根以太网电缆
- 1根BNC电缆
- 1个BNC T-junction和终端电阻（最多3个）
- 1个天花板悬吊件D2
- 1个 ARTTRACK控制器
- 1个DTrack2前端软件
- 1个室内校准套装
- 2个标准刚体/目标

重要注意事项：

跟踪系统对于相机的移动非常敏感。因此，相机按照过程中必须尽量减少移动（特别是振动）。大多数情况下即便是0.1度的小旋转也会使相机跟踪数据毫无价值。

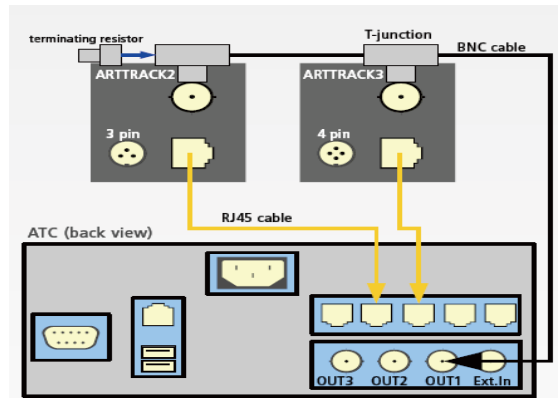
- 2 **警告：系统开机之前必须首先连接所有的电缆！**
当连接电源插头且电源开关按下后ATC将启动！

远程PC通过DTrack2前端软件（软件安装指南请参考用户手册）可进行ATC控制。ATC交付设置为支出DHCP.Connect以太网（E）和电源插头（P）。



1

连接电缆前必须先将相机安装到所需的位置！如果您想进行更复杂的安装可随意接触ART。我们将协助您的计划。使用BNC和RJ45电缆连接ARTTRACK2/3相机与ARTTRACK控制器（ATC）。



同步：

默认设置为内部同步。某些应用（例如主动立体投影）需要外部同步。使用“Ext.In” BNC插头作为外部同步输入。在DTrack2中选择“设置”“Synccard”→您可以从“所支持的synccard模式”中选择适合应用的同步类型。如果您需要避免相机的相互致盲，可使用不同的同步组。更多详细信息请参阅用户手册。

2

按下ATC前侧上开关启动运行。如果无以太网电缆连接时启动ATC或一个DHCP服务器不可用，将使用标准IP地址（192.168.0.1）和子网掩码（255.255.255.0）。

可不使用DTrack2前端软件配置ATC的IP地址。您只需要一个标准的USB闪存驱动器（FAT32格式），在其中保存一个设置文件（请参阅用户手册），然后插入ATC中。

相关链接

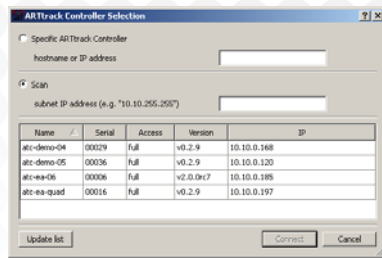
🔗 A.R.T.ARTtrack2 动作捕捉摄像头

3

远程PC上启动DTrack2。

您可以进行ATC直接寻址（通过主机名或IP地址）或扫描网络以查找ATC。

您可以通过印在标签上的序列号查找ATC。选择适当的ATC并按下“连接”键。

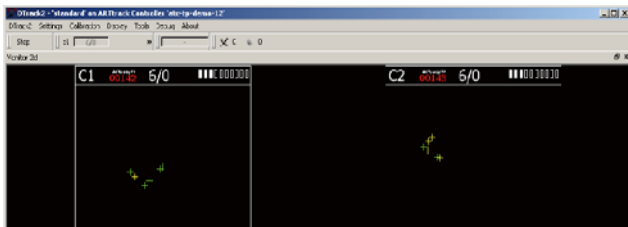


4

室内校准：

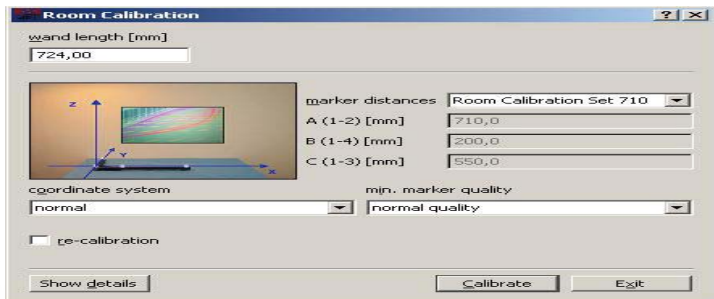
选择“校准”→“房间”

在后台启动二自由度监视器。所有相机应看到四个标记（→校准角），校准棒还应看到两个标记（即6个可视标记）。其他反射标记在室内校准开始前删除（即可视标记> 6个）。更多详细信息，请参阅用户手册。



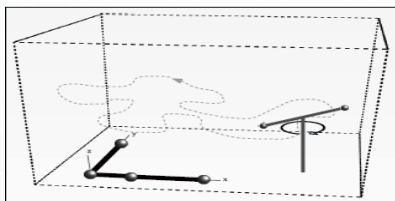
室内校准输入值：

校准棒长度 ...查看校准棒标签 标记距离 ...室内校准组410 / 710
坐标系 ...根据您的设置 最低标记质量 ... 正常质量（推荐）



按下“校准”键，5秒以内开启校准。

在测量体积内轻轻地移动校准棒，以便产生一个虚拟点云。该点云应覆盖至少约三分之二的测量体积。用来计算红外摄像机的位置。因此，校准棒非常小幅度的移动也会导致校准精度的降低。



室内校准完成后，DTrack2信息窗口内显示校准结果。每个相机的有效帧数目应大于70%。

5

刚体校准：

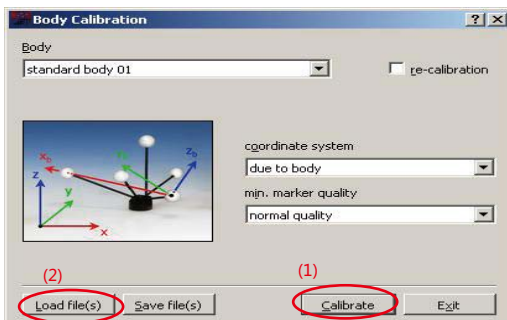
在“设置”→“跟踪”→“6自由度标准刚体数量”中定义所需刚体的数目。您可以使用跟踪系统（1）或加载刚体文件（2）进行刚体校准。

（1）将刚体放置在相机跟踪范围内。相机应当看到刚体的每个标记。开始校准之前删除反射标记。更多详细信息，请参阅用户手册。

选择“校准”→“刚体”，定义相对于刚体的体坐标系方向。

按下“校准”键→校准在5秒钟内开始

（2）在DTrack2中选择“校准”→“刚体”→“加载文件”（刚体校准文件应要求提供）



6

输出设置：

现在，您已经进行了跟踪系统的正确设置，接下来需要定义数据发送的地址。

在DTrack2中选择“设置”→“输出”。您可以选择“本计算机”（远程PC）或输入需要将数据发送至的电脑IP地址。勾选复选框，指定要发送的数据。

按下“开始”键后启动测量步骤。

相关链接

◆ A.R.T.ARTtrack2 动作捕捉摄像头

SouVR.com
搜维尔

虚拟现实产品线上超市

3D/VR PRODUCTS ONLINE SUPERMARKET

产品全面 | 价格透明 | 服务及时

作为亚洲地区超大虚拟现实、增强现实、视觉仿真软件及硬件产品的首选网络经销商，我们的目标是将SouVR建设成产品全面、价格透明、服务及时的VR产品网上超市。

SouVR的核心团队有着超过十年的VR产品营销和推广经验，已在包括研发、教育、自动化、航空航天、军事、医疗、石油天然气、数字艺术、广播及安全等领域服务过上千客户。

SouVR坚持公开、公正、合理、透明和本土化的服务理念，不断的深入与虚拟现实原厂的合作关系，旨在为大中华区客户提供真实、有效、全面的虚拟现实产品和服务。截止到目前，SouVR共有13个大类，51个小类，共900多个产品，几乎囊括了全球所有的3D/VR产品。在此基础上，SouVR联合欧美虚拟现实原厂举办的“3D/VR产品展示季”活动，让中国客户零距离体验到新鲜、刺激、逼真的虚拟现实产品及技术，并赢得欧美原厂、业内专家和广大客户的一致好评。与此同时，SouVR还推出了《虚拟现实产品大全》，其产品种类、型号、价格等各种数据的对比，一目了然，使客户能够快速、准确的选择所需要的产品。

我们的产品线



- | 3D立体显示器
- | 头戴式显示器
- | 3D输入设备
- | 大型投影系统
- | 动作捕捉
- | 数据手套
- | 力反馈触觉式
- | 3D扫描器
- | 3D打印机
- | VR软件
- | 3D显卡
- | 位置追踪器
- | 眼动仪

联系我们

北京搜维尔国际贸易有限公司

SouVR中国站：<http://www.souvr.com>

SouVR国际站：<http://en.souvr.com>

电话：010-82772136 / 62986566

传真：010-62975695

手机：013910803448 / 13811981522/13811546370/
13720091697/13811548270/13720096040

邮箱：sale@souvr.com

地址：中国·北京市海淀区上地七街1号汇众科技大厦811室（100085）

欢迎
点击

3D/VR产品展示季：<http://www.souvr.com/exhibition/>

虚拟现实产品大全：<http://www.souvr.com/Soft/Special/catalog/Index.html>

www.souvr.com

SouVR 聚焦中国、立足中国、服务中国