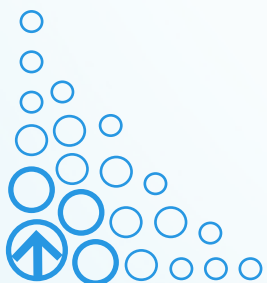
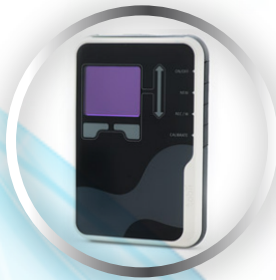




Tobii Glasses眼动仪



Tobii Glasses眼动仪



产品概述

Tobii Glasses系列眼动仪是一款可在现实场景中高效采集眼动数据的革命性工具。可应用于基于现实场景或实物的定性及定量的眼动研究。在被试者处于完全自然状态的前提下，确保眼动数据的精确性。

新一代便携式眼动仪

采用创新研发的新技术和设计理念，使其适用于购物者研究，体育运动研究，可用性测试，培训与评估及其他多个商业和科研领域。

严谨的构造，超轻量化的设计确保了用户的全自然行为状态及研究结果的有效性。全自动数据叠加与系统向导化的程序极大

大提升了实验效率。他拥有可靠的眼动追踪性能，可适应现实世界的实验环境及各种意外情况。



相关链接

☞ Tobii Glasses眼动仪

功能介绍

简单易用，自动智能

- * 眼动实验开始前无需调节摄像机硬件或透镜，提高了实验效率，将人为误差因素降到最低。
- * 定标由系统引导，可在记录前或记录结束后进行，仅需15秒
- * 基于IR的 AOA-Track™技术，可使得眼动追踪设备精确、客观地将眼动数据与现实场景和实物相叠加。数据自动叠加，无需手动编码，并可直接得到数据进行统计分析。
- * 全面兼容Tobii Studio眼动数据分析软件，您可以使用Tobii Studio中的数据可视化、统计及分析工具对眼动数据进行客观的研究

精确可靠的数据追踪

- * Tobii Glasses提供精确的数据追踪能力。固定的物理结构，无需调节摄像机硬件或透镜，提高了实验效率，将人为误差因素降到最低
- * 采用视差补偿技术，保证了被试者在移动时在不同观测距离时的眼动数据精确度。
- * 创新的眼动数据微差同步，AOA-Track™数据可视化及场景视频功能。
- * 辅助记录器可采集眼动数据、声音、视频、AOA快照及IR-标记器数据。它还可以显示眼动追踪质量及电池电量情况

系统组件

Tobii Glasses

眼镜部件可以捕捉看到的对象和记录对象的状态。使用者感觉就像戴一副普通的眼睛一样，这使得在真实场景测试时不会吸引太多场外人员的注意而影响被试的行为。超轻的结构和普通的摄像头，镜片设计整个实验过程可以在最自然的环境中进行。

辅助记录器

辅助记录器可采集眼动数据、声音、视频、AOA快照及IR Marker位置数据。并可将数据保存到SD卡中。它将引导您完成校准过程-确保数据的可靠和避免主观意见，并可现实追踪性能，电池寿命等。

IR Marker 红外标记器

IR Marker用于确定分析区（AOA）的范围。同忙通过发射红外线和眼镜进行交流，并可使眼镜追踪多个AOA区域。

Tobii Studio分析软件

Tobii Studio是领先的眼动追踪分析软件。它提供了强大的功能对大容量的数据进行高效的叠加和分析。您可以创建数据可视化图片和统计数据表等，并可自由进行复制黏贴到您的研究报告中。

应用领域

Tobii Glasses 眼动仪适用于以下领域：

- 商店购物行为研究：如产品包装设计，货架管理，POP提升和商店货物规划等
- 户外和电视广告
- 社交研究和动态群
- 运动研究
- 驾驶/交通工具研究
- 可用性研究：如标牌和控制面板等
- 培训和评估
- 安全性应用

友好，人性化的设计和技术

- * 轻巧的眼镜式设计 with 眼动记录器使得整套系统外观非常普通，平易近人
- * 几乎看不到任何的摄像机或反射镜，并且被试者无需佩戴沉重的记录设备

Tobii Glasses系统组件

Tobii Glasses系统含有一副眼动眼镜，一个辅助记录器和一些IR Marker，以及Tobii Studio分析软件



技术特征

- 眼动实验开始前无需调节摄像机硬件或透镜，提高了实验效率，将人为误差因素降到最低。
- 定标由系统引导，可在记录前或记录结束后进行，仅需15秒
- 基于IR的 AOA-Track™技术，可使得眼动追踪设备精确、客观地将眼动数据与现实场景和实物相叠加
- 辅助记录器可采集眼动数据、声音、视频、AOA快照及IR Marker位置数据

产品规格

规格	Tobii Glasses眼动仪
采样率:	30 Hz
明/暗瞳追踪:	暗瞳
固件:	内置
定标程序:	系统引导式
后期定标:	支持
校准有效性验证:	含校准精度和追踪参数
声音记录/麦克风:	支持
视频格式/分辨率:	MJPG 2000 640x480 @ 30fps
快照格式/分辨率:	JPEG 1280x960 Pixels
场景摄像机角度/视角:	56 degrees horizontal 40 degrees vertical
记录装置最长记录时间/待机时间:	110分钟/180分钟
IR标记器范围:	60 - 250 cm
IR标记器角度:	90-150度 (视观察距离而定)
IR标记器电池寿命, 激活模式/待机模式:	240分钟/14天
存储媒介:	SD存储卡
眼镜部分重量:	75 grams
记录装置重量:	200 grams
记录装置规格 (长X宽X高):	123 x 83 x 32.5 mm
IR Marker尺寸:	29 x 31 x 26 mm
整个系统旅行箱重量:	4.9 kg

SouVR.com
搜维尔

虚拟现实产品供应商

3D/VR PRODUCTS ONLINE SUPERMARKET

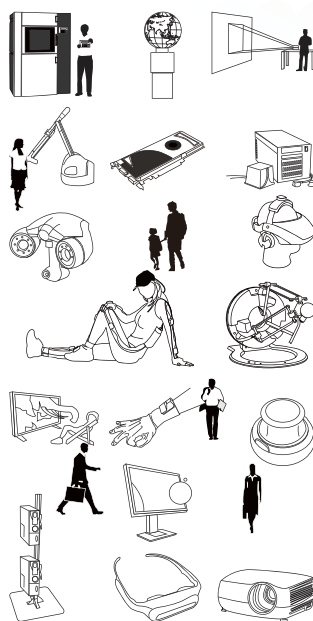
产品全面 | 价格透明 | 服务及时

作为亚洲地区超大虚拟现实、增强现实、视觉仿真软件及硬件产品的首选网络经销商，我们的目标是将SouVR建设成产品全面、价格透明、服务及时的VR产品网上超市。

SouVR的核心团队有着超过十年的VR产品营销和推广经验，已在包括研发、教育、自动化、航空航天、军事、医疗、石油天然气、数字艺术、广播及安全等领域服务过上千客户。

SouVR坚持公开、公正、合理、透明和本土化的服务理念，不断的深入与虚拟现实原厂的合作关系，旨在为大中华区客户提供真实、有效、全面的虚拟现实产品和服务。截止到目前，SouVR共有20个大类，51个小类，共2000多个产品，几乎囊括了全球所有的3D/VR产品。在此基础上，SouVR联合欧美虚拟现实原厂举办的“3D/VR产品展示季”活动，让中国客户零距离体验到新鲜、刺激、逼真的虚拟现实产品及技术，并赢得欧美原厂、业内专家和广大客户的一致好评。与此同时，SouVR还推出了《虚拟现实产品大全》，其产品种类、型号、价格等各种数据的对比，一目了然，使客户能够快速、准确的选择所需要的产品。

我们的产品线



- | 立体显示器
- | 立体投影机
- | 立体拍摄
- | 数字头盔
- | 立体视频眼镜
- | 液晶快门立体眼镜
- | 手持式立体双目镜
- | 数据手套
- | 3D输入设备
- | 多点触控系统
- | 投影系统
- | 动作捕捉系统
- | 位置追踪器
- | 眼动仪
- | 力反馈设备
- | 3D扫描器
- | 3D打印机
- | 解决方案
- | 虚拟现实软件

联系我们

北京搜维尔国际贸易有限公司

SouVR中国站：<http://www.souvr.com>

SouVR国际站：<http://en.souvr.com>

电话：010-82772136 / 62986566

传真：010-62975695

手机：013910803448 / 13811981522/13811546370/
13720091697/13811548270/13720096040

邮箱：sales@souvr.com

地址：中国.北京市海淀区上地七街1号汇众科技大厦811室 (100085)

欢迎
点击

3D/VR产品展示季：<http://www.souvr.com/exhibition/>

虚拟现实产品大全：<http://www.souvr.com/Soft/Special/catalog/Index.html>

WWW.SOUVR.COM

SouVR 聚焦中国、立足中国、服务中国